

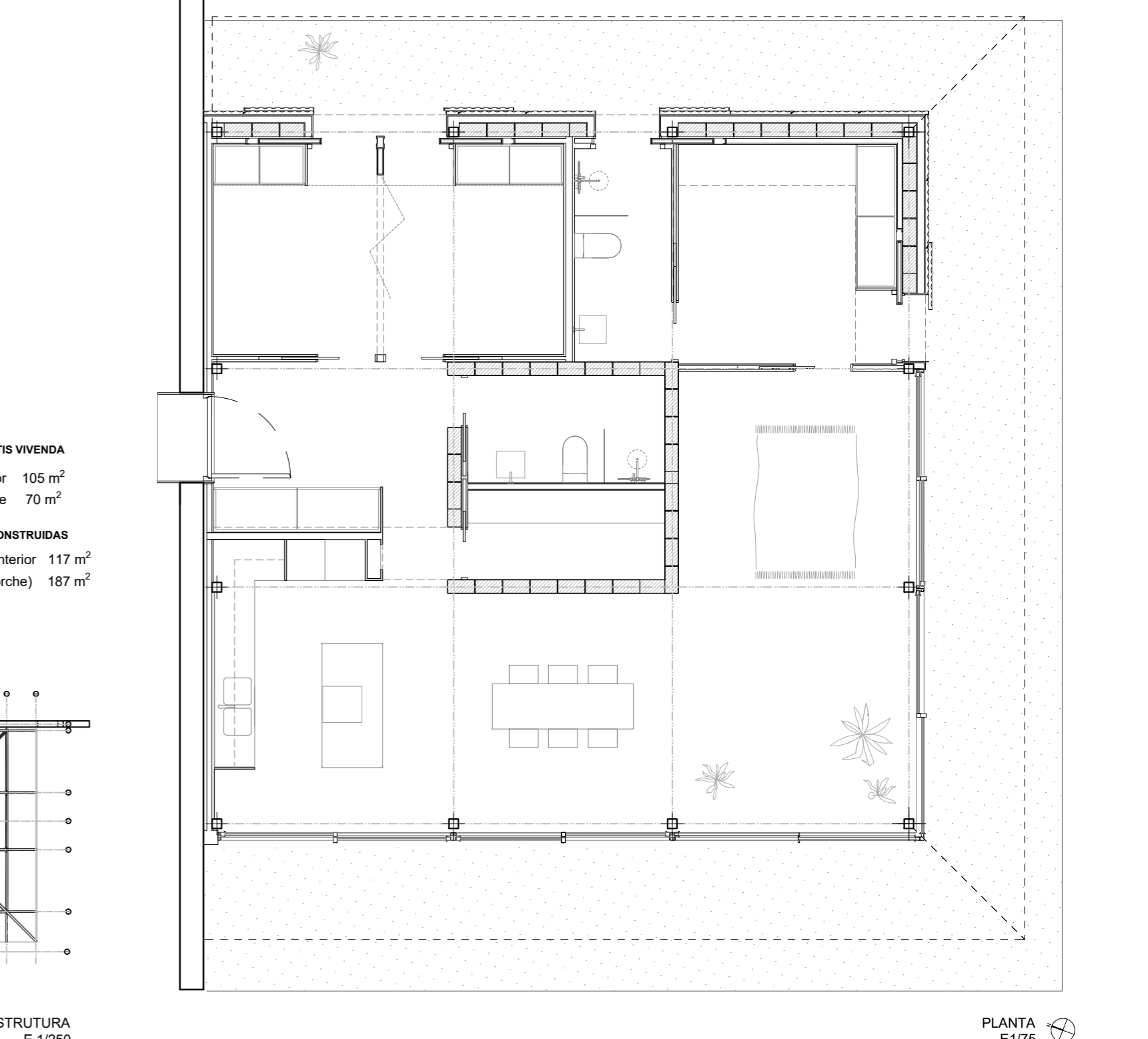
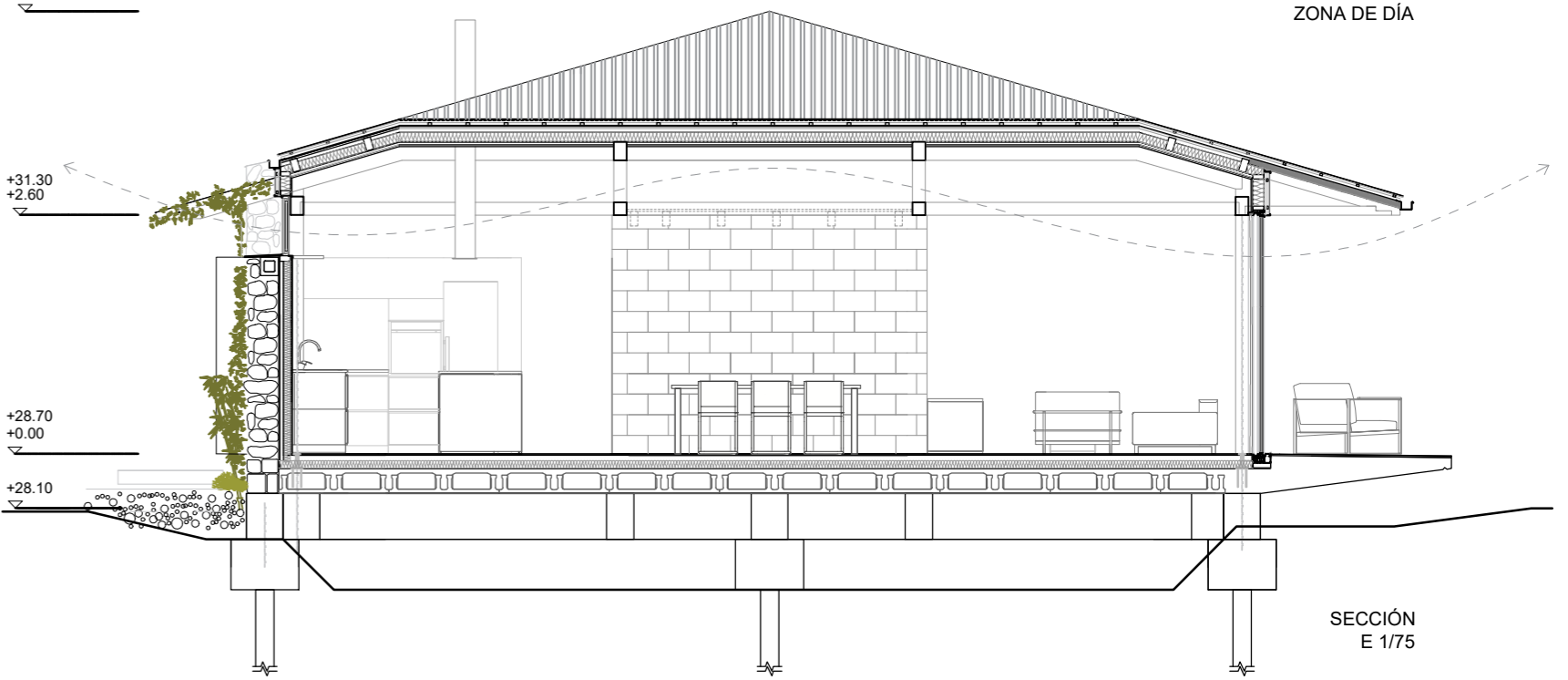
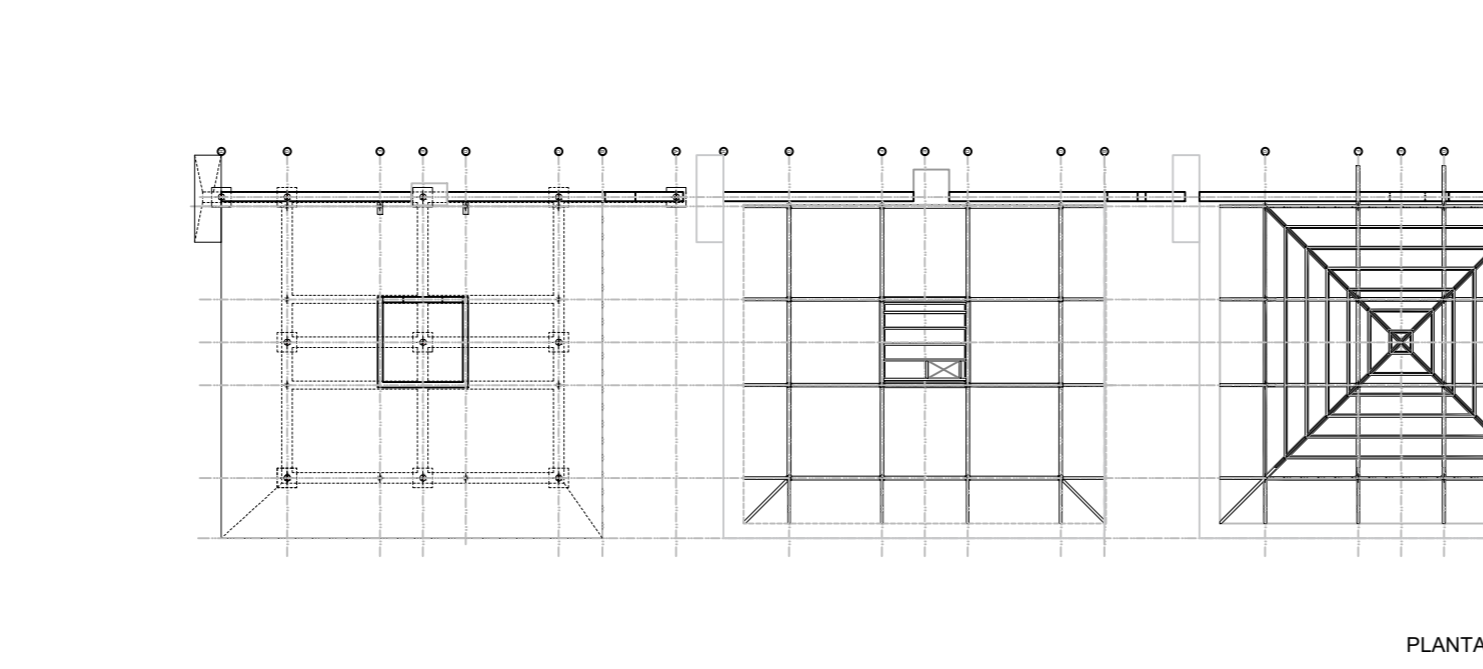
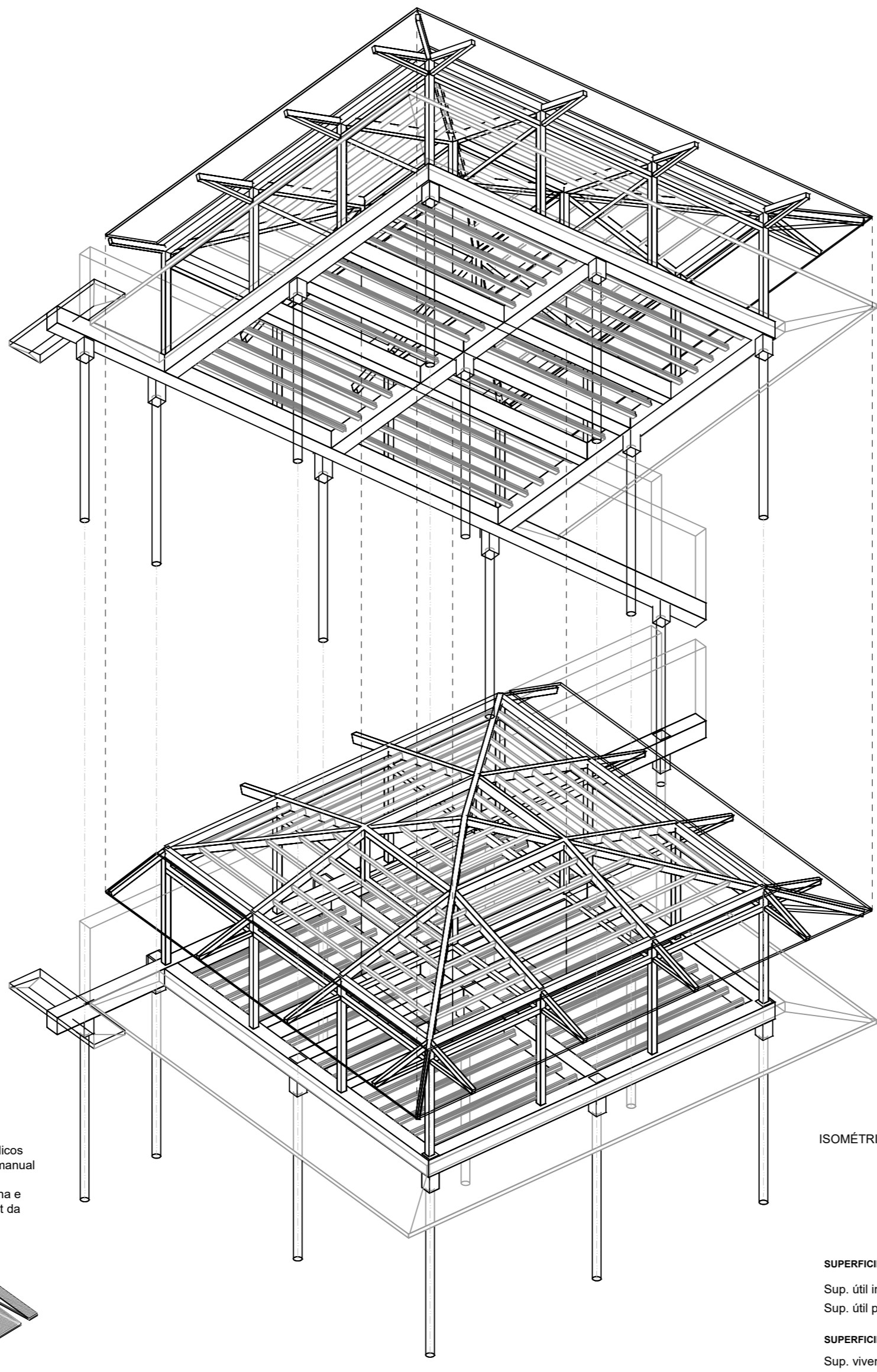
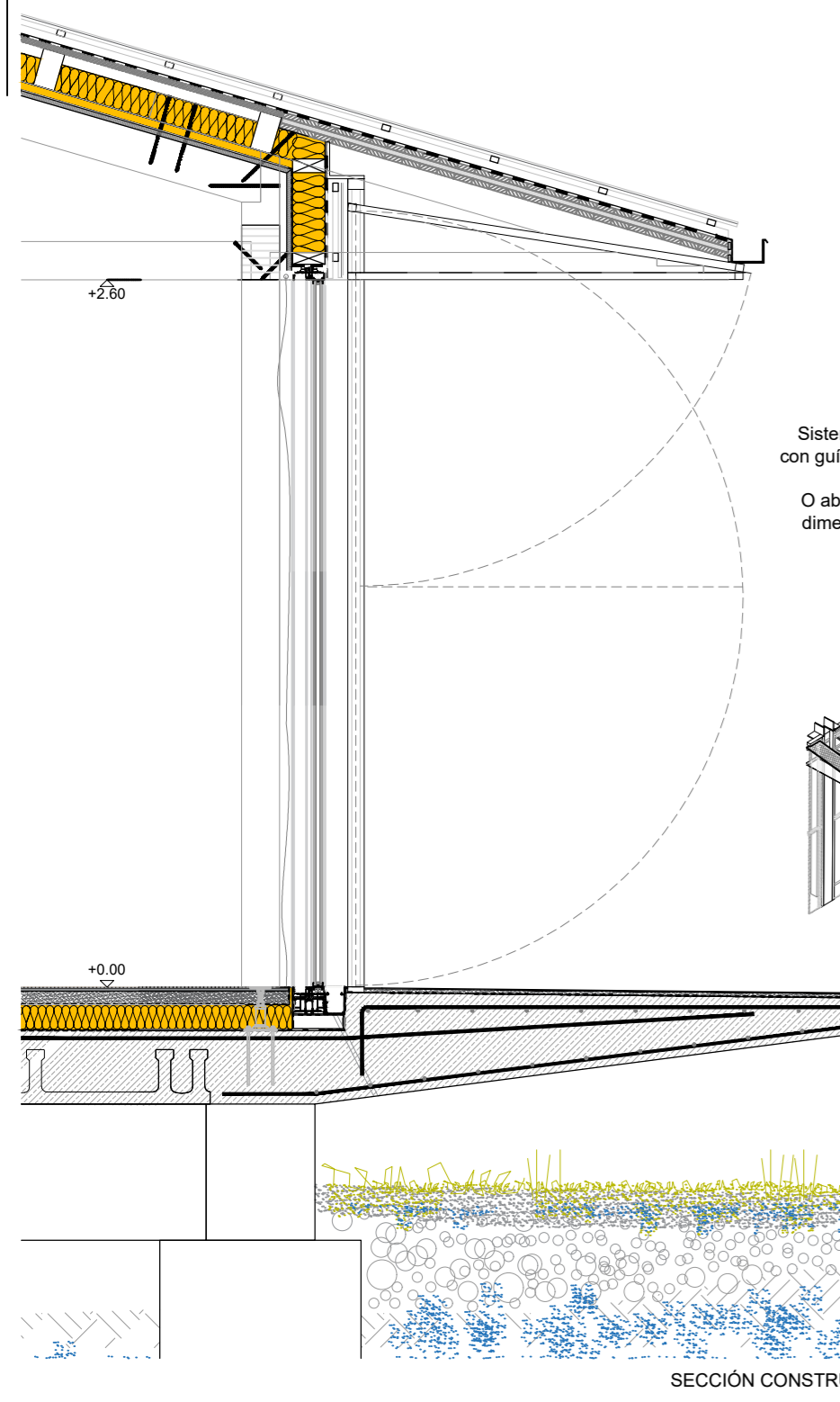
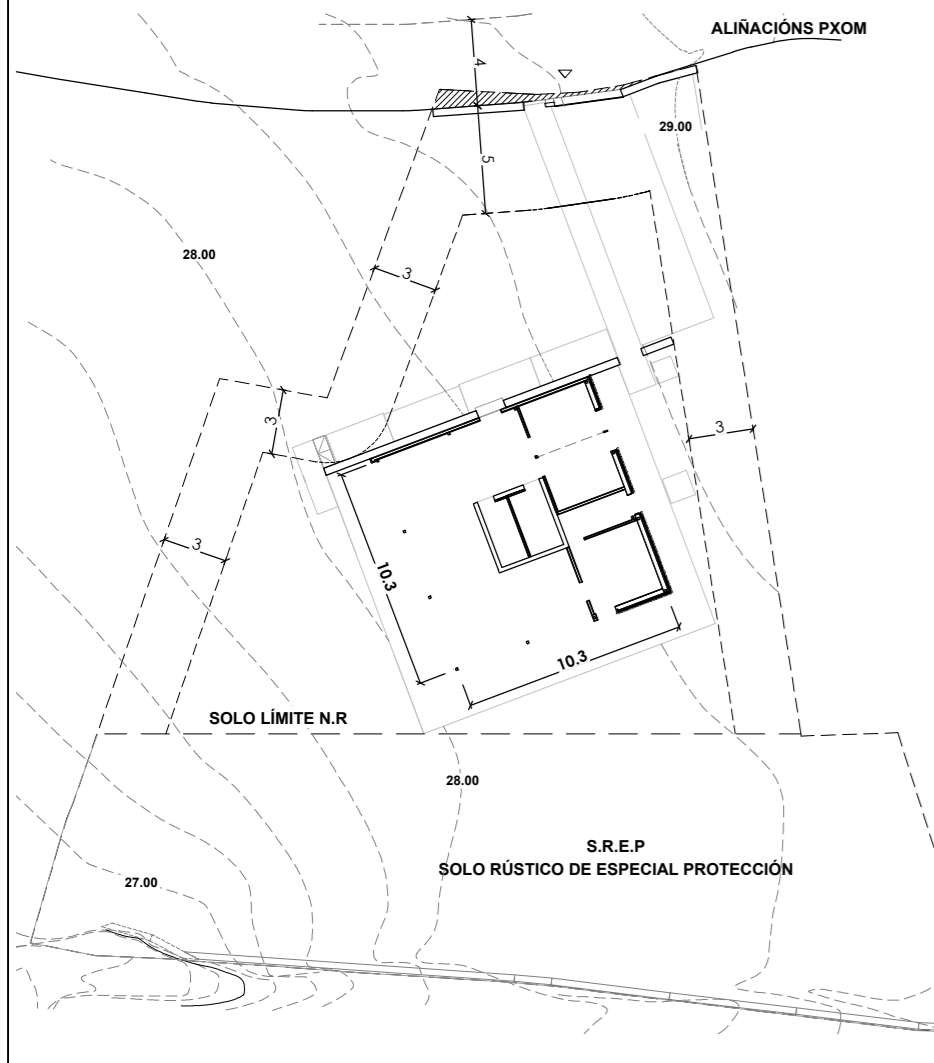
SITUACIÓN 1/3500
 O ENCARGO DUNHA PEQUENA VIVENDA DE VACACIÓNS NO CAMPO, A DEZ MINUTOS DAS PRAIAS DE PORTO DO SON. UN LUGAR VERDE, UN PASTO, CO NÍVEL FREÁTICO MOI SUPERFICIAL E UN FIRME PROFUNDO SEGUNDO DATOS DO NEOTÉCNICO. A MÍNOS DE 30 M. O RIEGO DE HORTIÑANDA, AO QUE VAN PARABIAS AUGAS DA PARCELA, QUE DISCORREN COMO DEZOS BUSCANDO A ESCURIDADE DO BOSQUE, SEGUINDO A PENDENTE NO LINDEIRO SUR DA PARCELA. A PROMOSTA, UNHA MENUDA CARRADA DE MICROPILOTIS SEGUINDO O MECANISMO KENETATIVO DO "HINE SQUARE GRID HOUSE". UNHA VIVENDA ANCORADA AO CHAMA QUE SE ELEVA PARA SEGUIR A MESMA LÓXICA CONSTRUCTIVA NA ESTRUCTURA DE MADERA SOLIDARIA E REMATA NA CUBERTA A CATRO AUGAS. UN MURO DE PEDRA EN CONTINUIDADE CO NÚCLEO RURAL EXISTENTE DA ALDEA, DIVIDINDO A PARCELA EN DÓIS. A PARTE PÚBLICA A DE ACCESO, A PARTE PRIVADA A VIVENDA, DE CARÁCTER INTROSPECTIVO. UN ÁNGULO RECTO VINDADO ABERTO A PASADE. UN BOSQUE DE SENSA ARBORIDA CUNHA ATMOSFERA CONSTRUÍDA A PARTIRES DO DIÁLOGO DAS MASAS COMPACTAS DAS ARBORES COS RITMOS ORGÁNICOS DOS TRONCOS. UN PEQUENO ANIMAL HABITA O ECOSISTEMA DO BOSQUE.



FACHADA NORTE



FACHADA ESTE



SUPERFICIES ÚTIS VIVENDA
 Sup. útil interior 105 m²
 Sup. útil porche 70 m²
SUPERFICIES CONSTRUIDAS
 Sup. vivenda interior 117 m²
 Sup. total (+porche) 187 m²

