

Pasear, camiñar sen rumbo e atoparse con alguén baixo a sombra dunha árbore. Esta acción é o comezo da vida urbana, da urbanidade. A vila enchese de vida cando ten un lugar para o encontro, tratamos de darlle un referente as soberinas e soberinos, un punto de encontro. O concello proporcionounos un sitio, agora o traballo dos arquitectos será facelo lugar.

Unha praza pode contar unha historia, e esta praza trata de contala. Os materiais empregados son elementos narrativos da historia, da historia do viño de Amandi. Auga, terra, follas e madeira.

Auga: É o río e a chuva, fonte de vida. Empregamos a auga na alameda como unha banda que vai refrescar no verán e vai ser unha canle de recollida de augas pluviais no inverno.

Terra: É de onde nace a vide. A cerámica é barro cocido, é terra. A cerámica de Gundivós vai ser o pavimento principal de toda a praza.

Follas: Son os que capturan a luz do sol para madurar as uvas. Construímos novos elementos de sombra e plantamos novas árbores e ata unha viña.

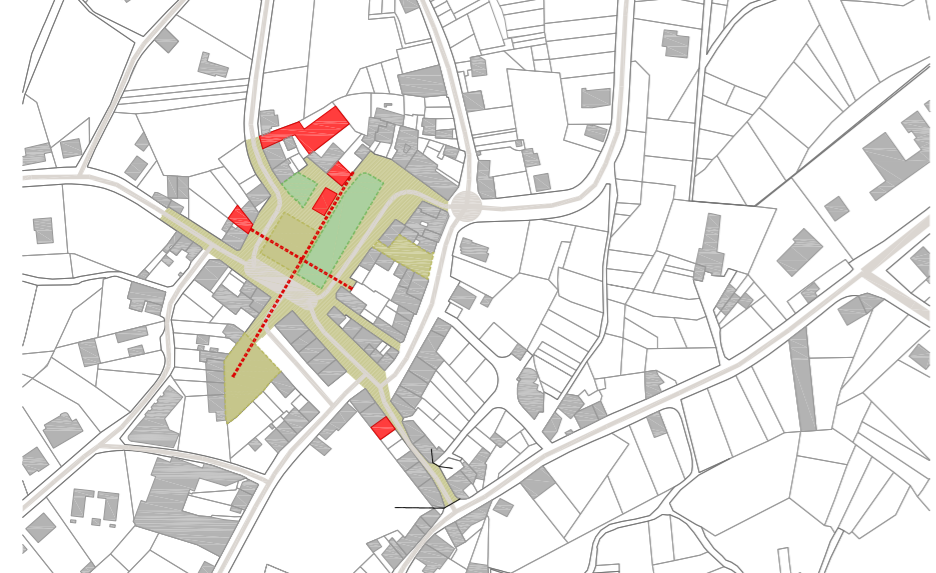
Madeira: finalmente o viño conservase nas barricas. O mobiliario vai ser de madeira, bancos e diferentes elementos da praza, terán esa superficie natural e comfortable.

ESQUEMAS DE ESPAZO PÚBLICO e:1/5.000



esquema da situación inicial do espazo público

- disgregación dos espazos libres existentes
- discontinuidade do espazo público destinado aos peóns

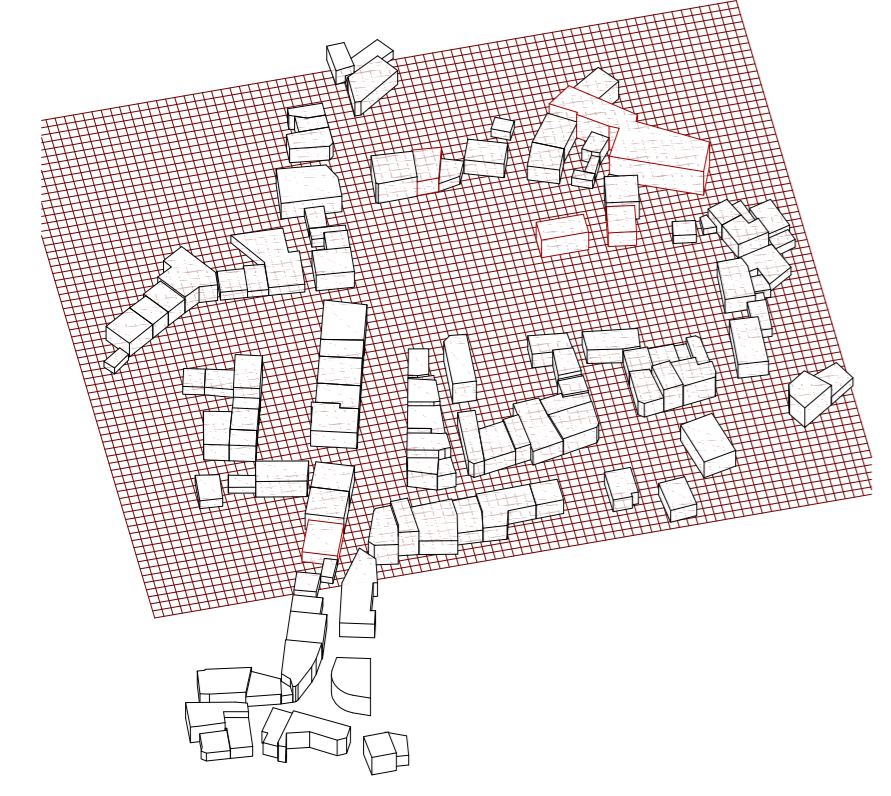
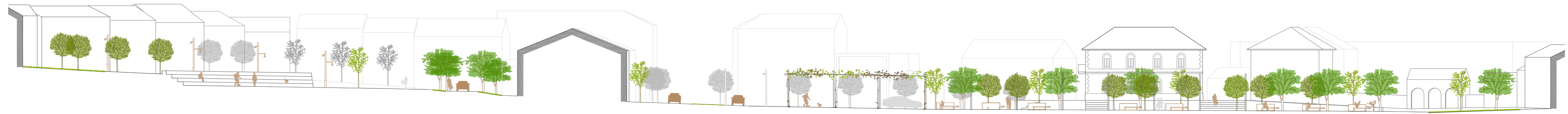


esquema da situación proposta do espazo público

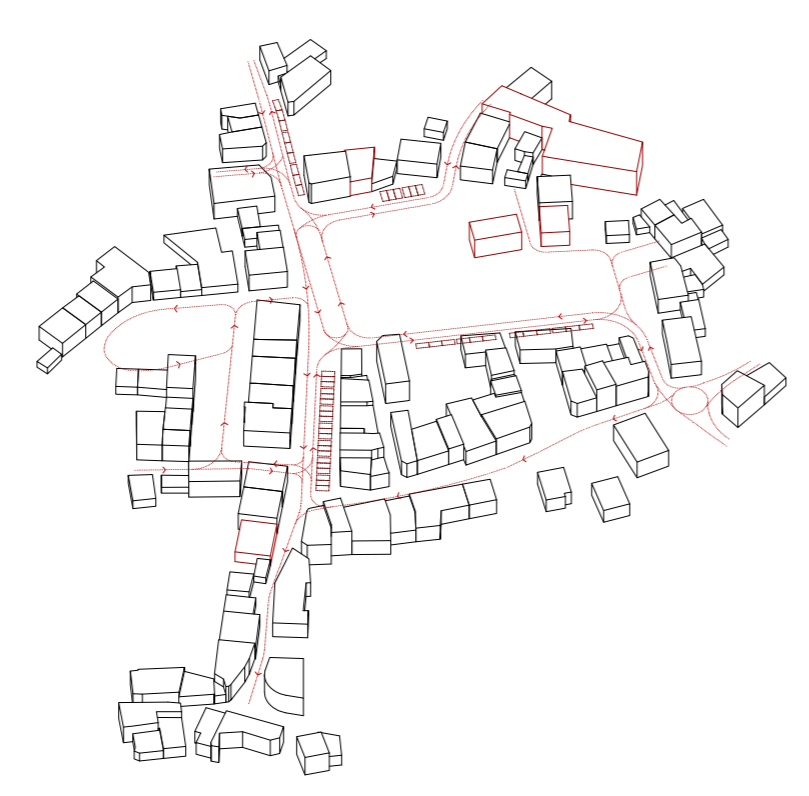
- continuación da alameda
- espacio libre central representativo
- continuidade da plataforma viaria de tráfico e peóns



SECCIÓN a_a' e:1/400



MALLA BASE
Estrutura a construción da praza e de varios dos seus elementos, desde todo o conxunto de pavimentos ata a parra-pérgola, e as estruturas de cables da alameda. Parte da peza cerámica mínima empregada na pavimentación da praza, deducimos un módulo base de 3.12mx3.12m.



VIARIO
Viario perimetral, con servizo ao fronte das edificacións e situando nel o aparcamento necesario, creando un gran espazo central baleiro, e resolvendo os encontros coma unha única intersección alongada.



VEXETACIÓN
Integración da vexetación existente, e significación da nova vexetación proposta, a alameda existente prolóngase cara ao novo espazo central converténdose nunha gran parra-pérgola representativa da nova praza.

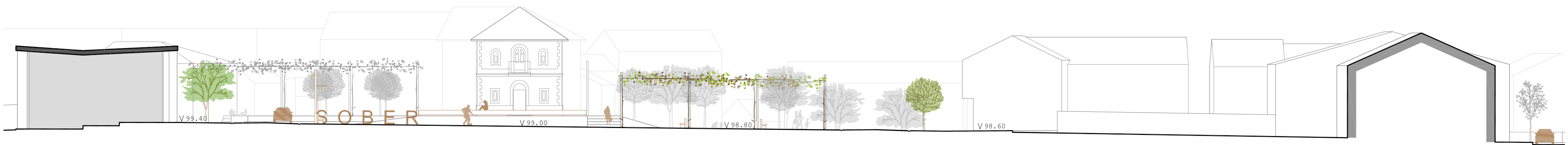


A FEIRA DO VIÑO
A feira do viño de Amandi ten cabida na nova praza e nace na nova parra-pérgola, símbolo do produto exposto, do seu proceso de elaboración e da súa historia.

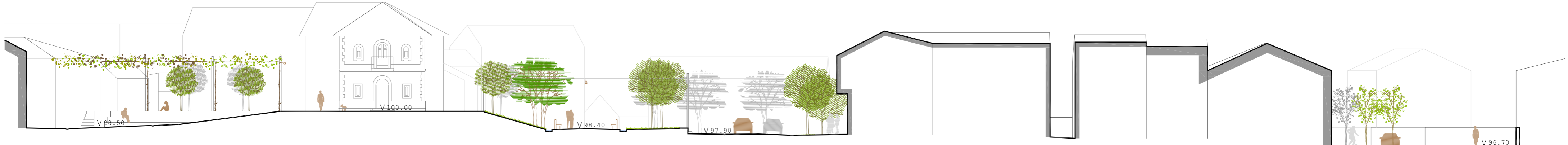


AS FESTAS
A praza central conta cun gran espazo baleiro que permite a celebración de numerosas actividades festivas, a colocación dos camiños escenarios das orquestras, e a montaxe do palco da nosa banda na nova plataforma de acceso ao concello.

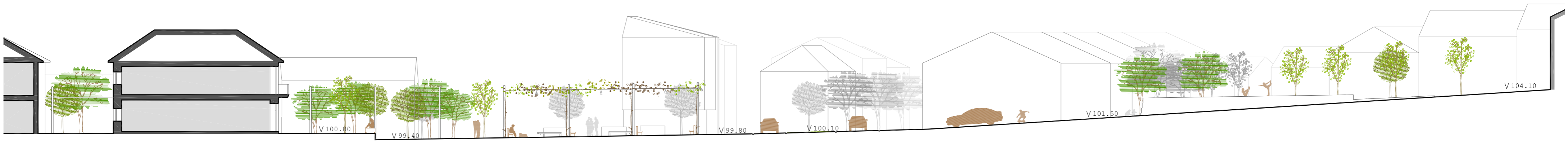
SECCIÓN b_b' e: 1/250



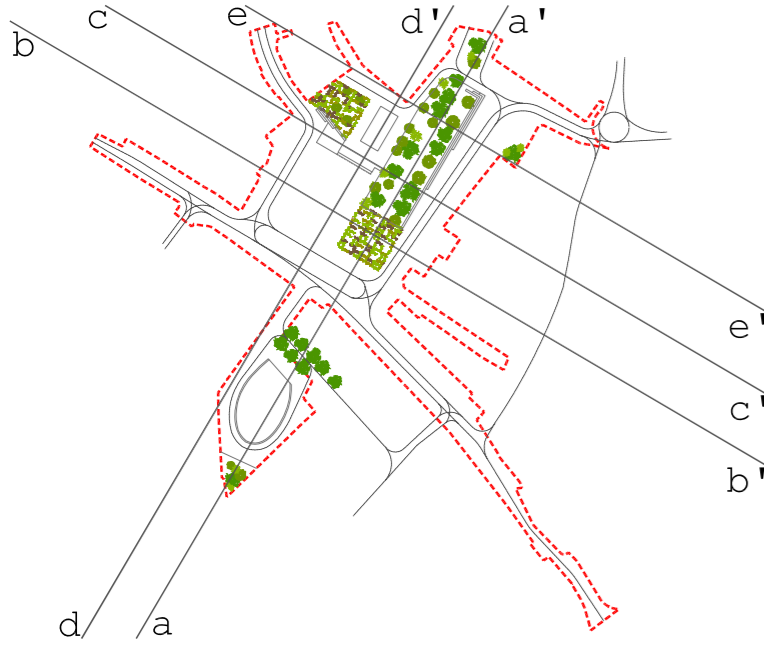
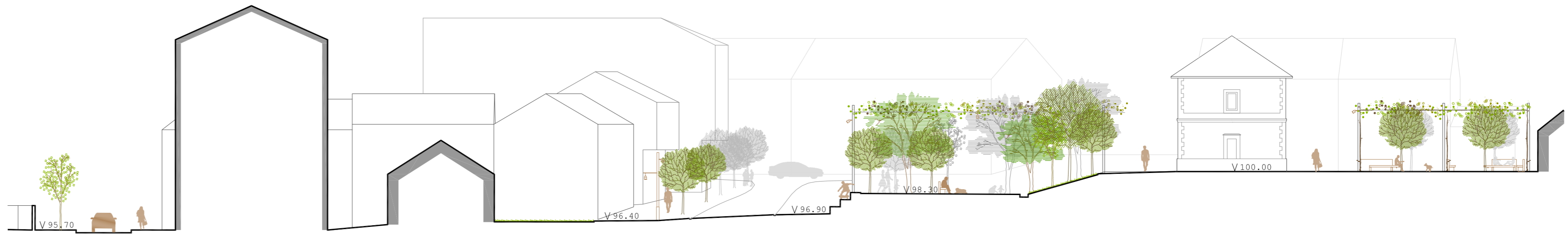
SECCIÓN c_c' e: 1/250



SECCIÓN d_d' e: 1/250

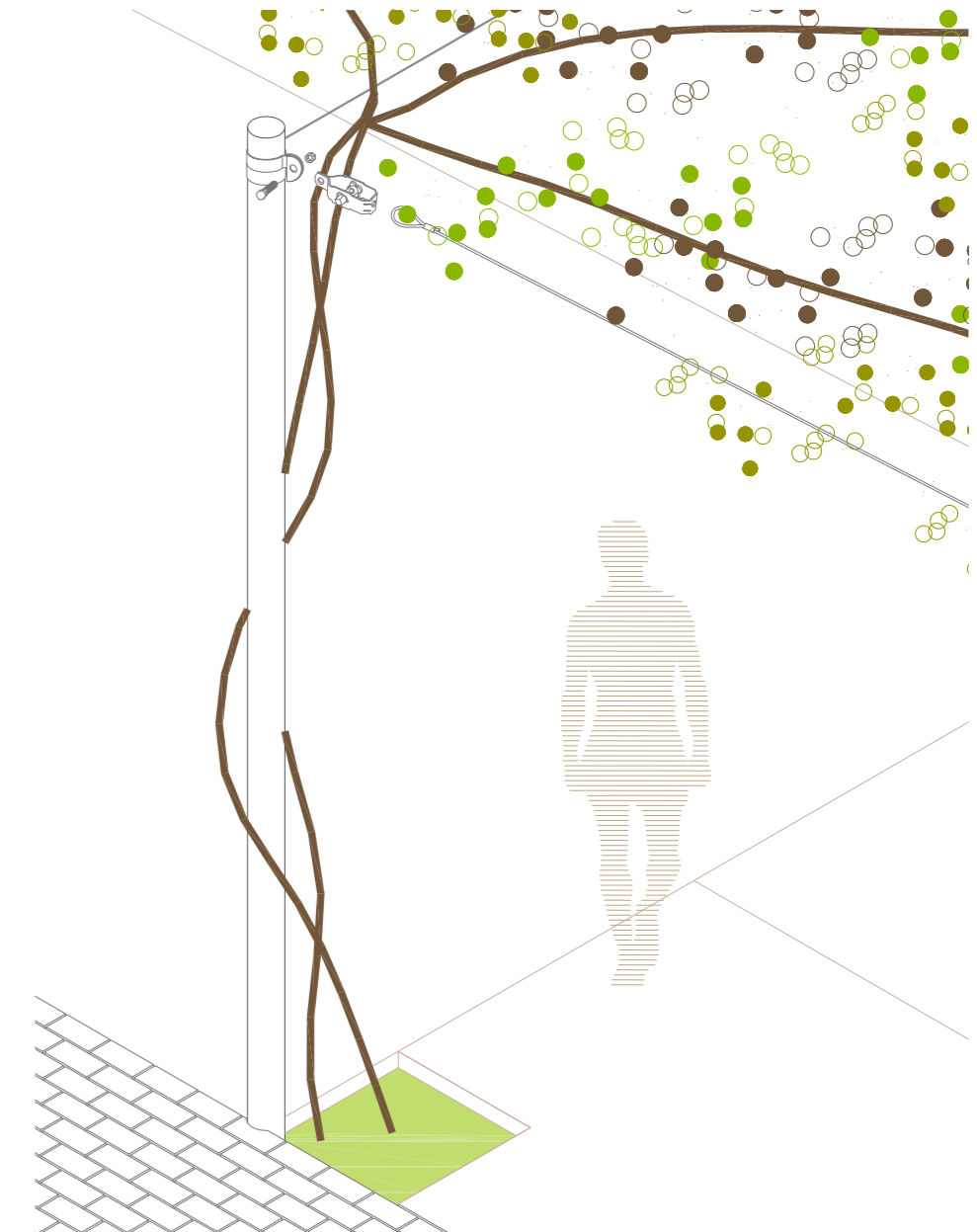


SECCIÓN e_e' e: 1/250



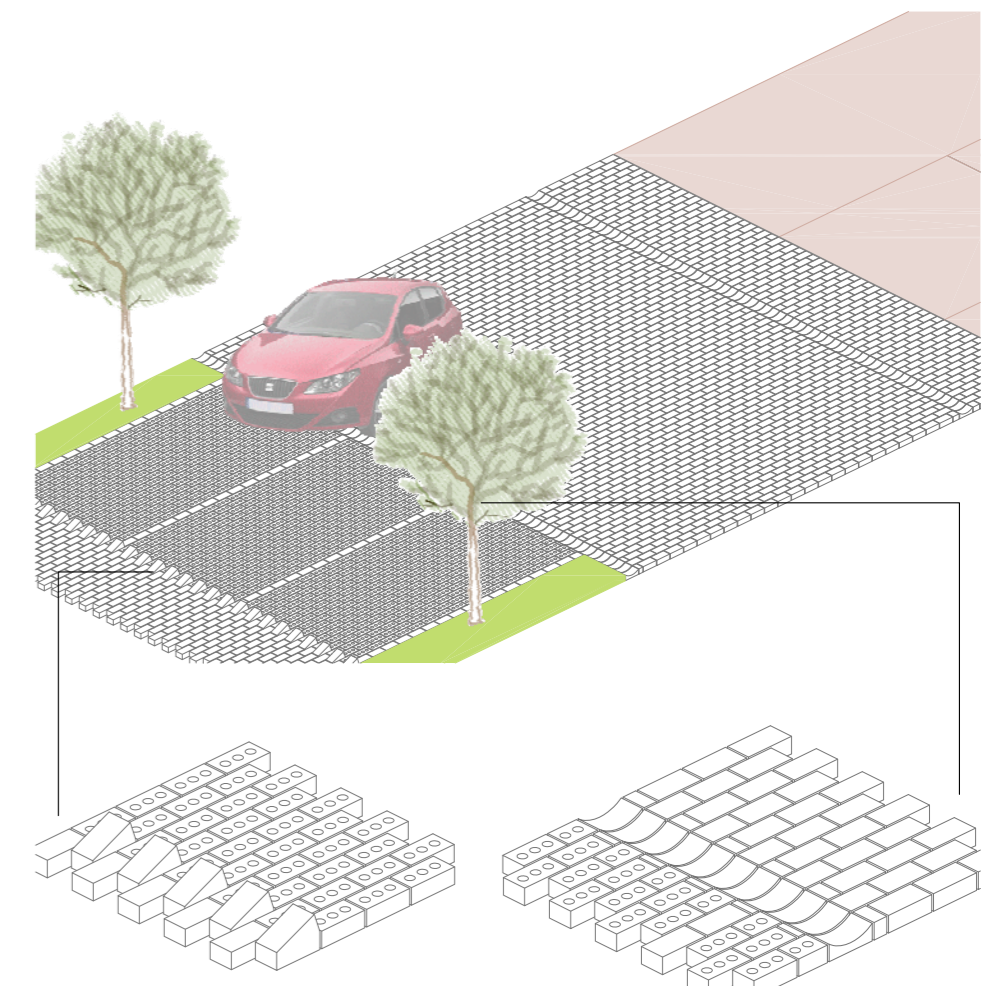
DETALLE PÉRGOLA e:1/30

Mediante un sistema de cables tensados e postes de madeira construímos unha pérgola. Unha pérgola que é coma unha viña, cables tecidos en retícula para guiar o crecemento das vides. Progresivamente irán ocupando tódala estrutura facendo unha superficie tupida que faga unha agradable sombra.



DETALLE PAVIMENTO e:1/100-1/30

Un sinxelo ladrillo sêrvenos de modulo mestre de tódala praza. Diferentes acabados mantendo as dimensión matriz, acabado liso, acabado con ocos para herba, e paiza especiais que fagan de condución de auga.



FASES DE EXECUCIÓN



<p>ÁMBITO — do concurso. 7.378 m² - - - - - proposto. 13.458 m²</p>	<p>PRIMEIRA FASE superficie. 2.009 m² orçamento. 191.597,91 €</p>	<p>SEGUNDA FASE superficie. 7.126 m² orçamento. 640.943,80 €</p>	<p>TERCEIRA FASE superficie. 1.071 m² orçamento. 54.073,38 €</p>	<p>CUARTA FASE superficie. 857 m² orçamento. 53.411,15 €</p>	<p>QUINTA FASE superficie. 1.613 m² orçamento. 128.186,76 €</p>	<p>SEXTA FASE superficie. 655 m² fora de orzamento</p>
---	--	---	---	---	--	---